



GOBIERNO DE ESPAÑA

VICEPRESIDENCIA PRIMERA DEL GOBIERNO

MINISTERIO DE HACIENDA

SECRETARÍA DE ESTADO DE HACIENDA

DIRECCIÓN GENERAL DEL CATASTRO

CONSULTA DESCRIPTIVA Y GRÁFICA DE DATOS CATASTRALES DE BIEN INMUEBLE

Referencia catastral: 1930101TF9113S0002GM

DATOS DESCRIPTIVOS DEL INMUEBLE

Localización:

CL JARDINES DE ESPAÑA DE LOS 2[A] Es:1 Pl:00 Pt:2A RS MIRADOR DEL FARO
LA LINEA DE LA CONCEPCION [CÁDIZ]

Clase: URBANO

Uso principal: Residencial

Superficie construida: 292 m2

Año construcción: 2003

Construcción

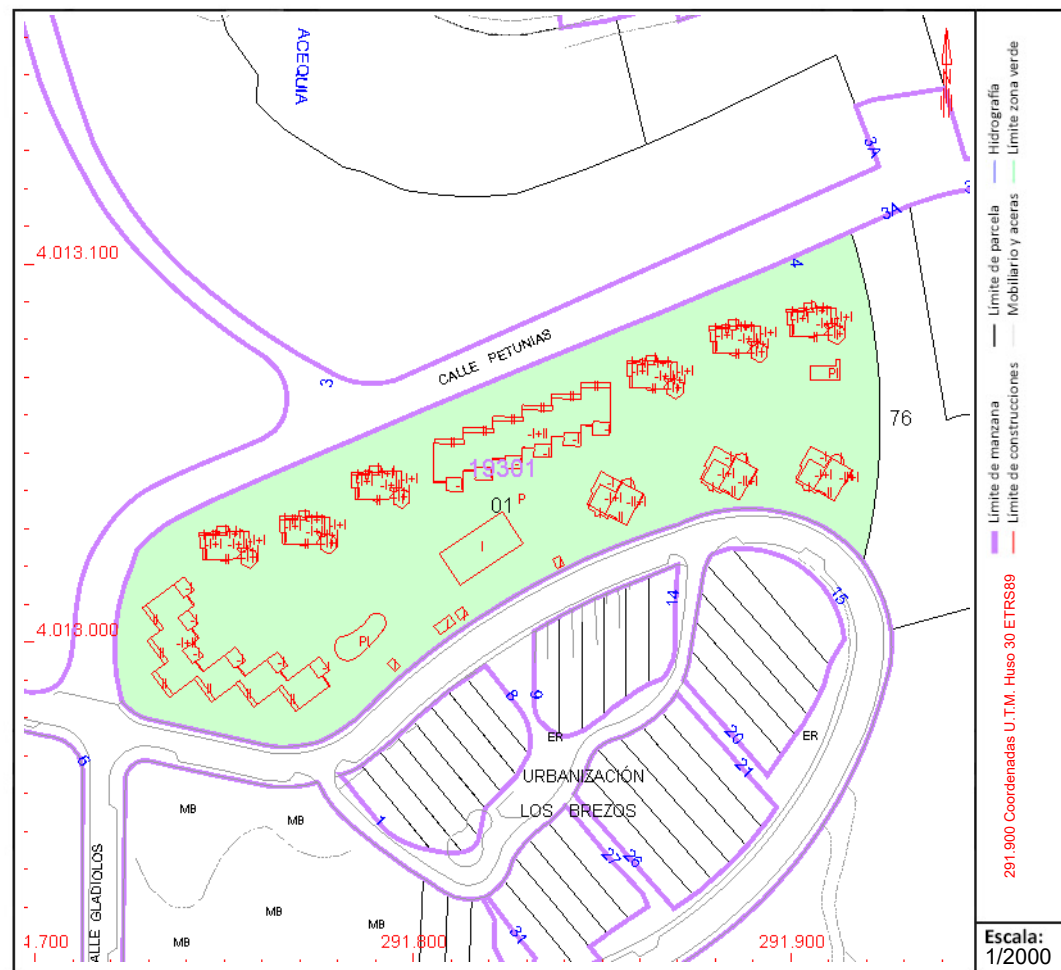
Destino	Escalera / Planta / Puerta	Superficie m ²
VIVIENDA	1/00/2A	103
VIVIENDA	1/-1/2A	115
APARCAMIENTO	1/-1/2A	59
Elementos comunes		15

PARCELA

Superficie gráfica: 12.666 m2

Participación del inmueble: 4,7600 %

Tipo: Parcela con varios inmuebles [division horizontal]



Este documento no es una certificación catastral, pero sus datos pueden ser verificados a través del "Acceso a datos catastrales no protegidos de la SEC"