



FRESADORA DE BANCADA FIJA CNC

FS-388

MANUAL DE SERVICIO

Léase detenidamente este manual antes de instalar la máquina. El operario deberá consultarlo periódicamente, para el mejor conocimiento y mantenimiento de la máquina.

1.1.- DESCRIPCIÓN GENERAL DE LA MÁQUINA

MODELO: FS-3

NÚMERO: FS-388

CURSOS: X=2500, Y=1200, Z=1000

REGLAS DE CAPTACION:

- X: FAGOR GOP-2640-5
- Y: FAGOR GOP-1240-5
- Z: FAGOR GOP-1040-5

CONTROL: HEIDENHAIN TNC-i530M

VOLANTE: HEIDENHAIN HR-410

CABEZAL: MANUAL A 4000 r.p.m.

AMARRE: ISO-50, DIN-69871

CARENADO: CE-1

OPCIONES:

- ENFRIADOR (REF. EATA R.OLIO W1500 NAKED N°14583)
- DEPÓSITO DE TALADRINA DE 500L. CON BOMBA DE 15 BAR (REF. ARANCIA CDLK4-220/22) Y FILTROS DE SUCIEDAD
- ORIENTACIÓN MANDRINO POR ENCODER + ROSCADO RÍGIDO
- BOTONERA COLGANTE
- REFRIGERACIÓN EXTERNA HERRAMIENTA POR AIRE Y TALADRINA
- REFRIGERACIÓN ARMARIO ELÉCTRICO POR AIRE FORZADO

- CONEXIÓN ETHERNET
- VERIFICACIÓN LASER
- Sonda de medida (REF. MARPOSS TS-30)

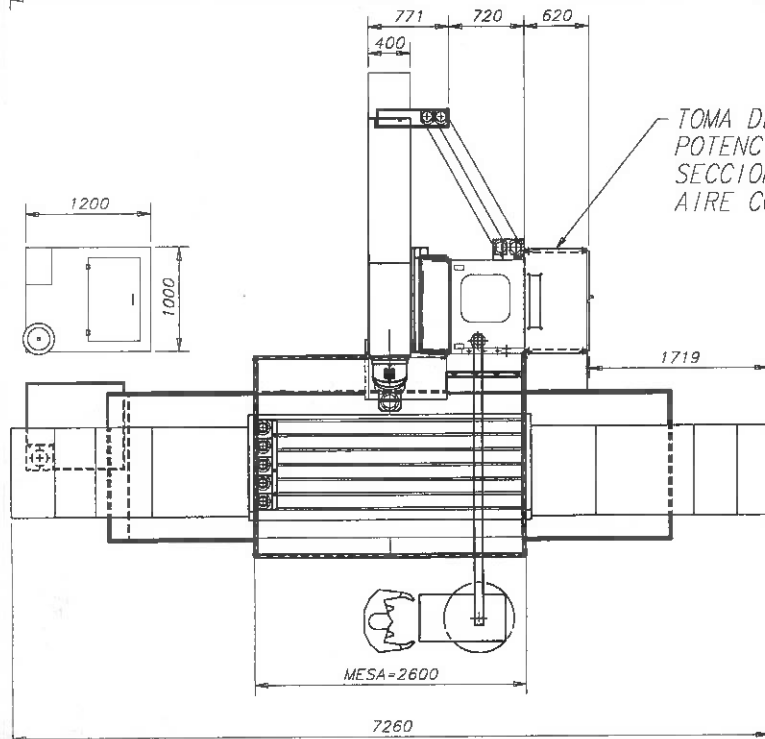
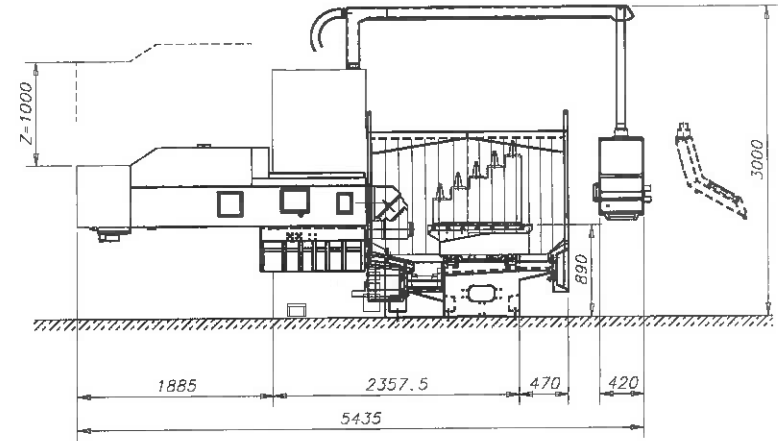
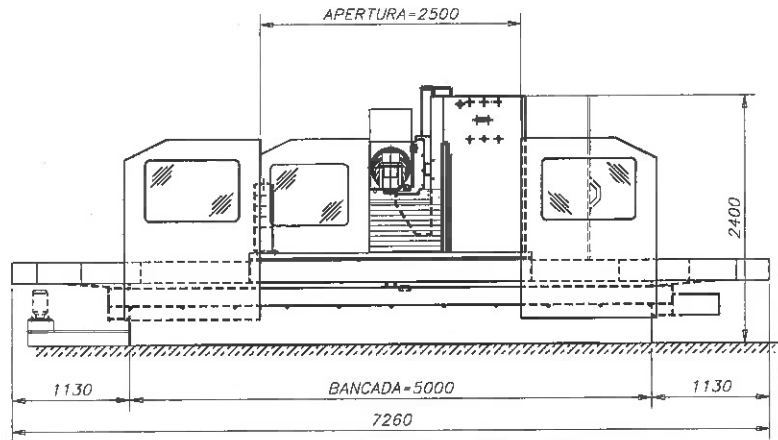
1.2.- CARACTERÍSTICAS TÉCNICAS

MODELO	FS-3
FRESADORA N°	FS-388
TENSIÓN	380V
CONECTADA A	380V
FRECUENCIA	50Hz
POTENCIA (MOTOR PRINCIPAL)	22Kw ADP 134D
POTENCIA SERVOMOTOR (EJE X)	38Nm MPH-112C
POTENCIA SERVOMOTOR (EJE Y)	28Nm MPH-112B
POTENCIA SERVOMOTOR (EJE Z)	38Nm MPH-112C
POTENCIA HIDROGRUPO	1,1Kw
POTENCIA (SISTEMA DE ENGRASE)	0.43Kw.
PESO NETO DE CADA MÁQUINA	21750Kgs

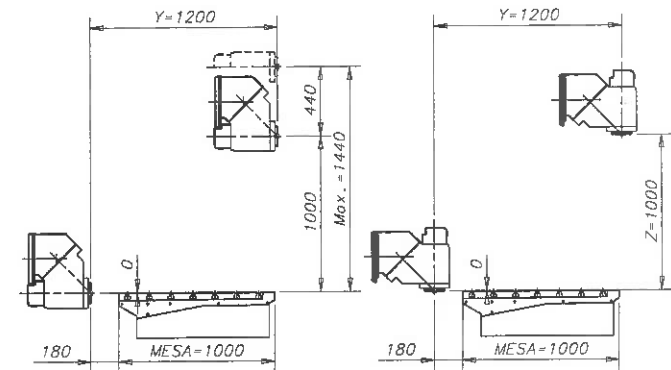
FS-3

X=2500(*) Y=1200 Z=1000 CAB. MANUAL CE-1
 DEPOSITO 500 l ATC ESTATICO 5 HTAS

(*) NOTA: CON EL ATC ESTATICO SOBRE LA MESA EL CURSO X QUEDA LIMITADO A X' = 1975 mm PARA EVITAR POSIBLES COLISIONES



TOMA DE CORRIENTE 380V/50 Hz
 POTENCIA A INSTALAR 40 Kw
 SECCION MIN- DE CABLE 25 mm²
 AIRE COMPRIMIDO 6-8 bar



NOTA: Para una correcta proteccion de las corrientes de fuga es NECESARIO colocar un diferencial Super-Immunizado regulable en tiempo de disparo (sg) y sensibilidad (mA).

INDICE	MODIFICACION O CONCEPTO	FECHA	NOMBRE
0	Diferencia para medidas de longitud - Dependencia DIN 7160	Capitulos sin indicacion con el item 0,5,6,7	
0011	Max de 10 en 10 de 10 en 10 de 10 en 10 + 20 + 100 + 200 + 1000	1-8-2006	1/25
0005	Max de 10 en 10 de 10 en 10 de 10 en 10 + 20 + 100 + 200 + 1000	1-8-2006	
Diferencia para medidas angulares DIN 7160			
Medidas nominales (mm.) (longitud del tubo más vari)			
0016	Max de 10 en 10 de 10 en 10 de 10 en 10 + 20 + 100 + 200 + 1000		
01*	+30° ±20' ±10'		

FRESADORA FS-3 2006		CONJUNTO GENERAL MAQUINA	
Plano nº	Plano nº	Plano nº	Plano nº
0	0	0	0
D56352	D56352	D56352	D56352