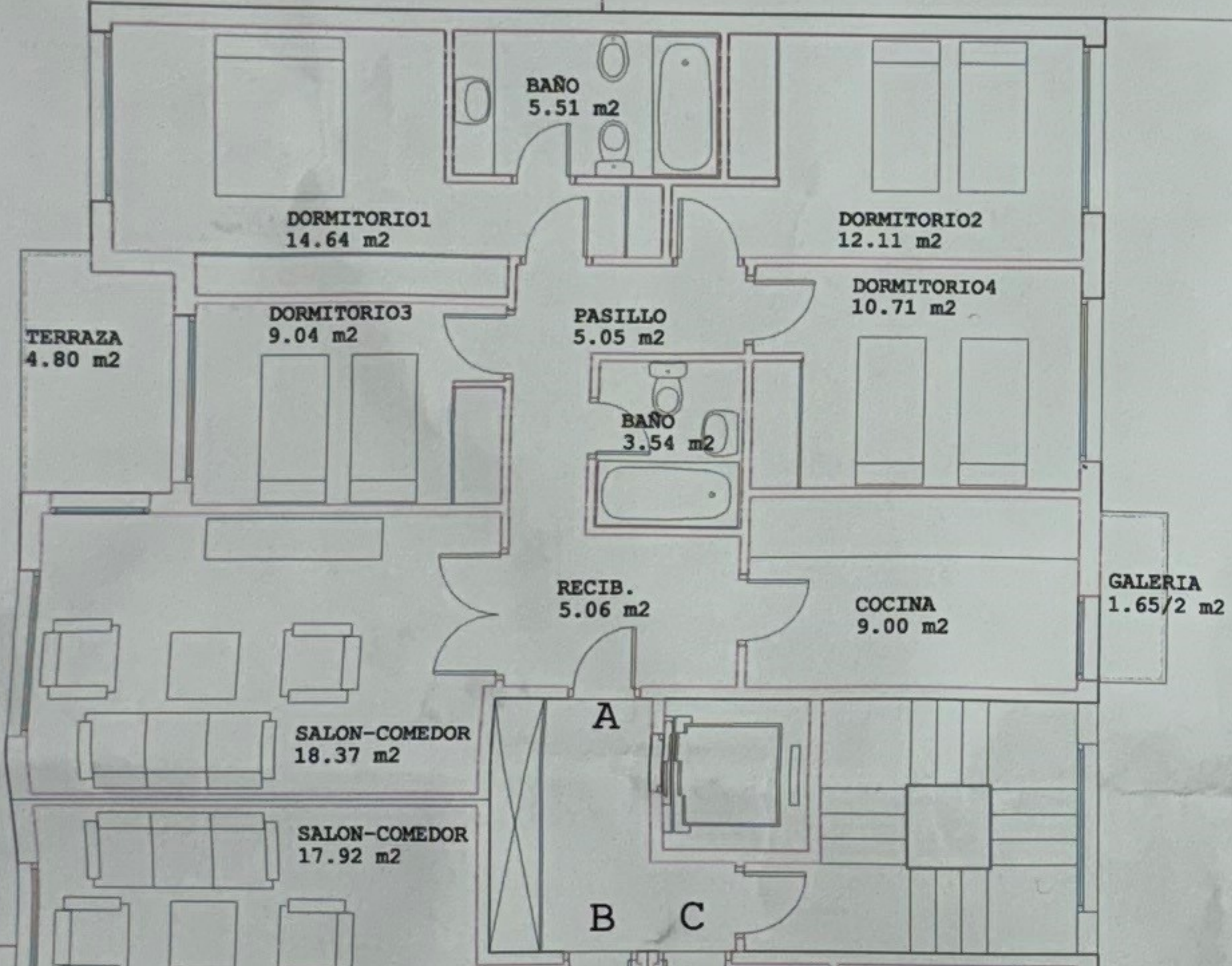


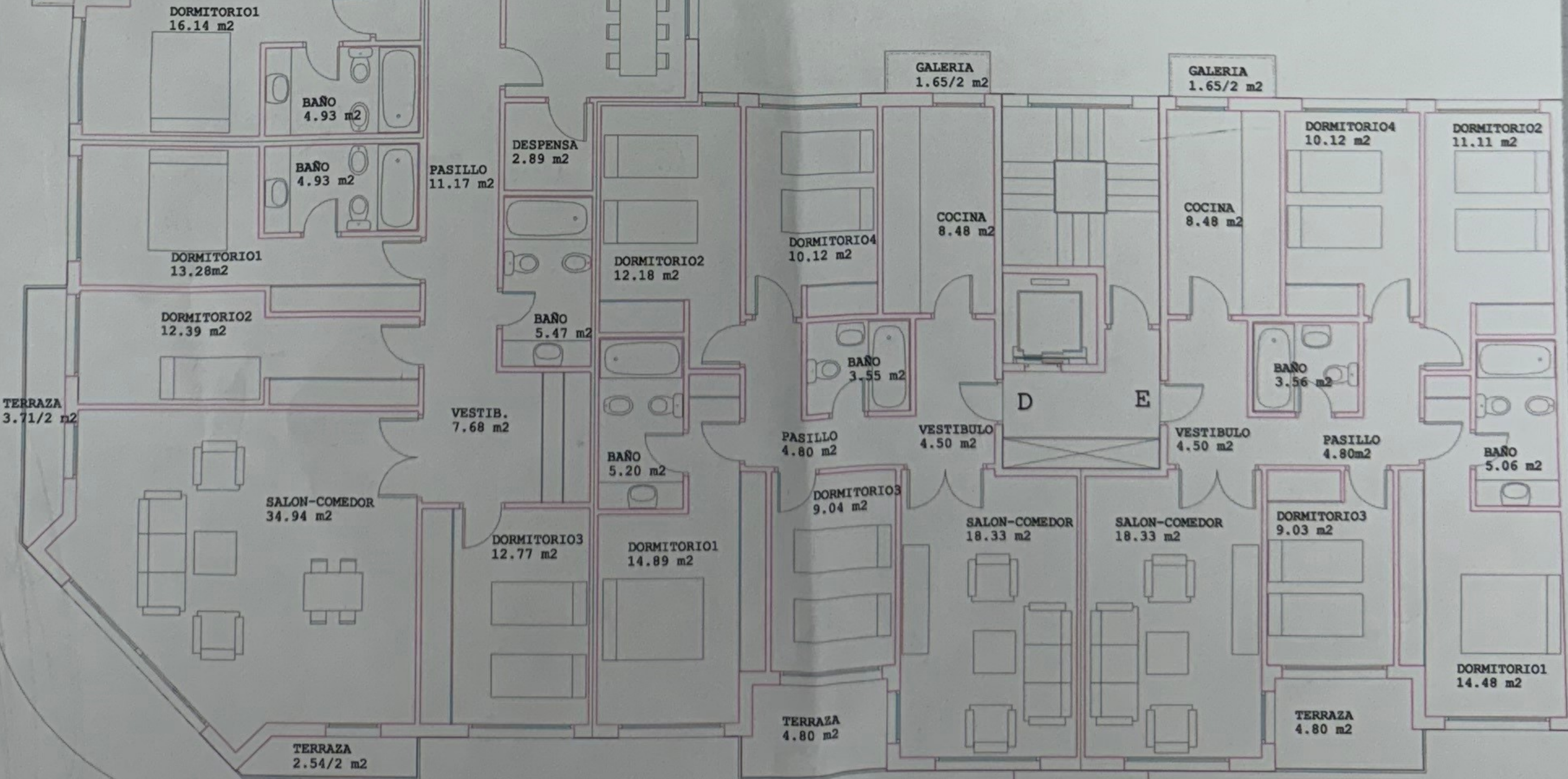
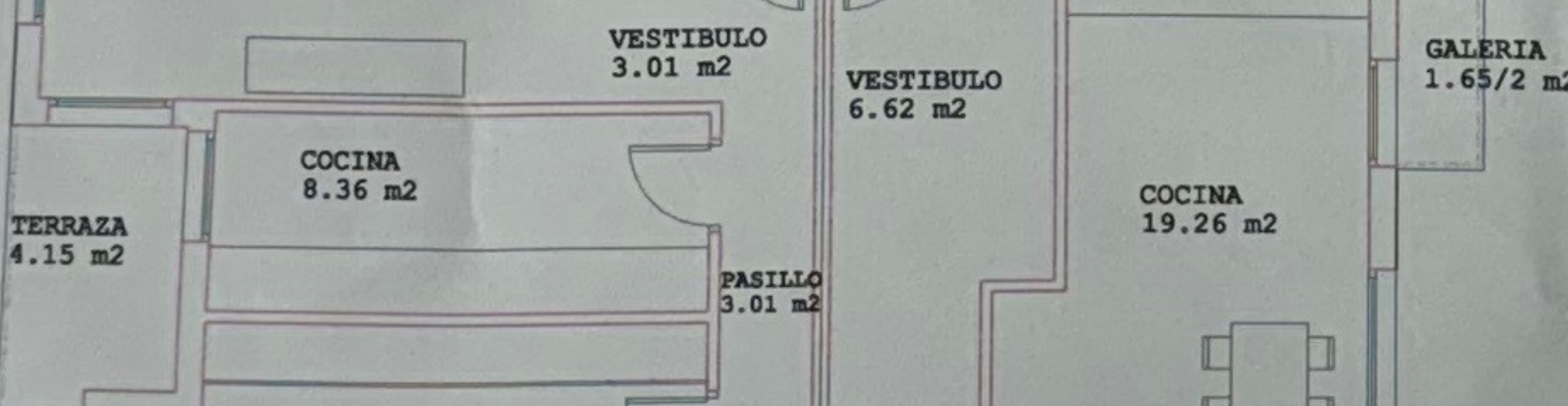
Edificio "CENTROVIA"

AVENIDA CENTRAL

VIVIENDA TIPO A
SUPERFICIE UTIL: 98.65 m²



VIVIENDA TIPO B
SUPERFICIE UTIL: 57.52 m²



VIVIENDA TIPO C
SUPERFICIE UTIL: 135.35 m²

VIVIENDA TIPO D
SUPERFICIE UTIL: 96.71 m²

VIVIENDA TIPO E
SUPERFICIE UTIL: 95.09 m²

AVENIDA ZARAGOZA